

COMPACT EXCAVATOR

# TB240

TAKEUCHI™

*From World First to World Leader*



Poids opérationnel: 4,070 kg

# Equipements et spécifications

## MOTEUR

- Conforme aux normes Stage V
- Traitement échappement DOC + DPF
- Système d'amorçage automatique du circuit de gazoil
- Filtre à air double éléments
- Décélération automatique
- Mode de travail normal, éco et montage
- Préchauffage moteur
- Radiateur haute capacité
- Filtre à gazoil haute capacité
- liquide de refroidissement longue durée
- Sécurité de démarrage sur l'accoudeur de gauche
- Auto Stop moteur
- Pompe de transfert à carburant

## STRUCTURE ET CHASSIS

- Galet triple nervures
- 2 vitesses de translation
- Transmission à couple élevé
- Lame bull robuste (flottante en option)
- Contrepoids heavy duty
- Chenilles caoutchouc 350 mm
- Chenilles acier 350 mm (option)
- Lame oblique flottante avec bord de coupe boulonné (option)

## POSTE DE CONDUITE

- Cabine et canopy ROPS / TOPS / OPG (TOP Guard, Level I)
- Siège à suspension luxe
- Ceinture 2" à enrouleur
- Cabine avec chauffage, pare-brise avec essuie glace et lave glace, vitre de toit avec pare soleil, autoradio AM / FM / MP3 Bluetooth
- Prise accessoires 12V
- Climatisation
- Casquette de cabine (option)
- OPG Level II avec grille de toit (Cabine option)
- OPG Level II avec grille de protection avant (Cabine option)

## ELECTRICITE

- Ecran multi-fonction LCD (canopy)
- Ecran multi-fonction couleur 5.7" (Cabine)
- Interrupteur à bascule
- Alternateur 12 volt 55 amp
- 2 phares à LED sur l'avant et 1 sur la flèche (modèle canopy)
- 5 phares de travail 2 avant et 2 arrière sur cabine et un sur la flèche (modèle cabine)
- Prise gyrophare sur la cabine
- TFM (Takeuchi Fleet Management; GPS (option)
- TSS (Takeuchi Security System; Immobilizer) (option)
- Alarme de translation (option)

## HYDRAULIQUE

- Pompe à débit variable
- Joysticks à commande hydraulique
- Ligne auxiliaire 1 à commande proportionnelle
- Pompage continue auxiliaire 1
- Ligne auxiliaire 2 à commande proportionnelle (option)
- Ligne auxiliaire 3 pour attache hydraulique (option)
- Ligne auxiliaire 4 à commande proportionnelle (option)
- Débit réglable sur les lignes auxiliaires 1, 2 et 4
- Sélecteur de circuit hydraulique simple ou double effet auxiliaire 1
- Accumulateur
- Reniflard sur réservoir hydraulique
- Auto Tank (option)

## EQUIPEMENTS DE TRAVAIL

- Flèche monobloc
- Amortisseur de fin de course vérin de flèche et de balancier
- Balancier moyen 1450 mm
- Balancier long 1600 mm
- Clapet de sécurité sur vérin de flèche et balancier
- Butée de déport de flèche

## TAKEUCHI FLEET MANAGEMENT

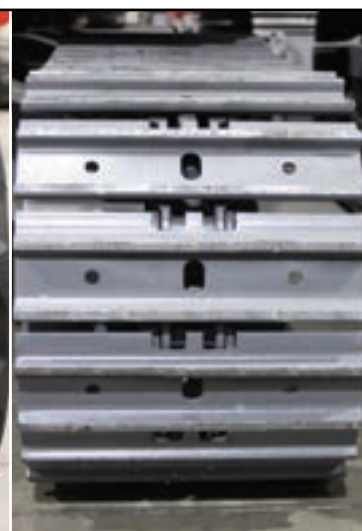
- Minimiser les temps d'arrêt
- Diagnostic à distance
- Suivi d'utilisation
- Maintenance préventive
- Contrôler les coûts



Option lame oblique avec contre lame réversible



Chenilles caoutchouc ou chenille acier (option)





# ROBUSTE, PUISSANT, FIABLE



2 vitesse de translation



Points d'ancrage intégrés



Galet triple nervures



Interrupteurs multi-fonction

Offrant des performances et une polyvalence exceptionnelles, la TB240 est l'une des pelles à déport conventionnelles les plus populaires de TAKEUCHI.

La TB240 offre une construction en acier et des panneaux d'accès de service verrouillables, un intérieur de style automobile et un système hydraulique doux et puissant.

La TB240 a une excellente force d'arrachage, une portée et une capacité de levage pour une productivité maximale, ce qui en fait un excellent choix pour les applications les plus exigeantes.

Les caractéristiques incluent un retour au ralenti automatique, un module de refroidissement et un contrepoids heavy duty qui protège les composants du moteur contre les dommages.

L'intérieur offre un excellent confort pour l'opérateur avec des joysticks à commande hydraulique, des commandes de translation avec de grandes pédales, un déport de pied de flèche commandé par pédibulateur, des interrupteurs à bascules faciles à atteindre et un potentiomètre d'accélérateur intégré à l'accoudeur.



Les grands capots offrent un accès de maintenance exceptionnel.

## SPECIFICATIONS ET PERFORMANCES

Poids opérationnel cabine	4,070 kg
Poids opérationnel canopy	3,880 kg
Capacité de godet (Standard)	0.12 m <sup>3</sup>
Vitesse de rotation de tourelle	9.6 min <sup>-1</sup>
Vitesse de translation	
1st	2.9 km/h
2nd	5.3 km/h
Pente admissible	30°
Pression au sol cabine	31.6 kPa
Pression au sol Canopy	30.1 kPa
Force de cavage au godet	30.8 kN
Force d'excavation maxi au balancier (Balancier moyen 1450 mm)	19.6 kN
Force d'excavation maxi au balancier (balancier long 1600 mm)	18.3 kN
Force de traction	42.4 kN
Angle de déport (Gauche/droite)	77° / 57°

## MOTEUR

Type	Yanmar 4TNV88C	
Puissance (ISO 14396)	26.7 kW/2,200 min <sup>-1</sup>	
Couple maxi	144.9 Nm 1,430 min <sup>-1</sup>	
Cylindrée	2,189 ml	
Alternateur	12 V - 0.66 kW	
Batterie	12 V - 90 A·h	12 V - 80 A·h

## CAPACITE DES FLUIDES

Huile moteur	7.4 L
Liquide de refroidissement	9.0 L
Réservoir à carburant	70.0 L
Réservoir hydraulique	41.0 L
Capacité du système hydraulique	74.0 L

## SYSTEME HYDRAULIQUE

P1, P2	Pompe à débit variable
Débit	41.8 L/min
Pression	24.0 MPa
P3	Pompe à engrenage
Débit	23.5 L/min
Pression	20.6 MPa
Auxiliaire 1	
Débit	65.3 L/min
Pression	20.6 MPa
Auxiliaire 2	
Débit	23.5 L/min
Pression	20.6 MPa
Service Port 3	
Pression	20.6 MPa
Service Port 4	
Débit	23.5 L/min
Pression	20.6 MPa

## SECURITE

Niveaux de vibrations	
Mains / Bras	≤ 2.5 m/s <sup>2</sup>
Corps	≤ 0.5 m/s <sup>2</sup>
Niveau sonore	LWA 96 dB



Ecran LCD canopy



Ecran couleur cabine

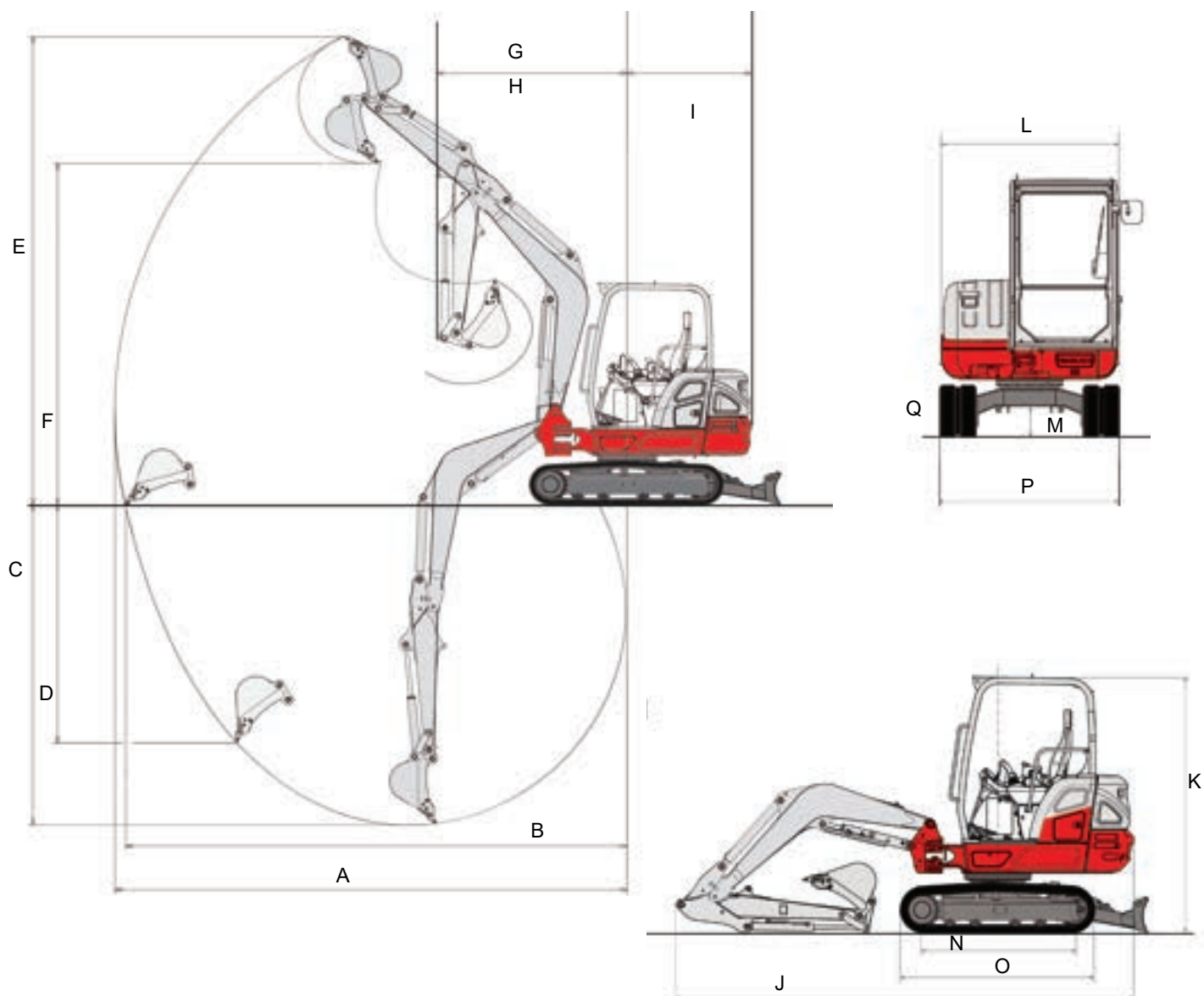


Ligne auxiliaire



Facilité d'accès pour l'entretien

# TB240 Compact Excavator



Dimensions machine	Balancier moyen 1450 mm	Balancier long 1600 mm
A Portée maximale	5,405 mm	5,545 mm
B Portée maximale au niveau du sol	5,280 mm	5,425 mm
C Portée maximale négative	3,315 mm	3,465 mm
D Profondeur d'excavation maximale	2,525 mm	2,665 mm
E Portée maximale positive	5,145 mm	5,245 mm
F Hauteur de chargement	3,725 mm	3,825 mm
G Déport frontal à l'axe	2,020 mm	2,040 mm
H Déport frontal bras rentré	1,600 mm	1,620 mm
I Rayon de rotation		1,365 mm
J Longueur totale	5,065 mm	5,085 mm
K Hauteur totale (Cabine / Canopy)		2,490 mm / 2,505 mm
L Largeur hors tout de la structure supérieure		1,720 mm
M Garde au sol		295 mm
N Longueur base de chenille		1,645 mm
O Longueur train de chenille		2,105 mm
P Largeur train de chenille		1,740 mm
Q Largeur chenille caoutchouc		350 mm